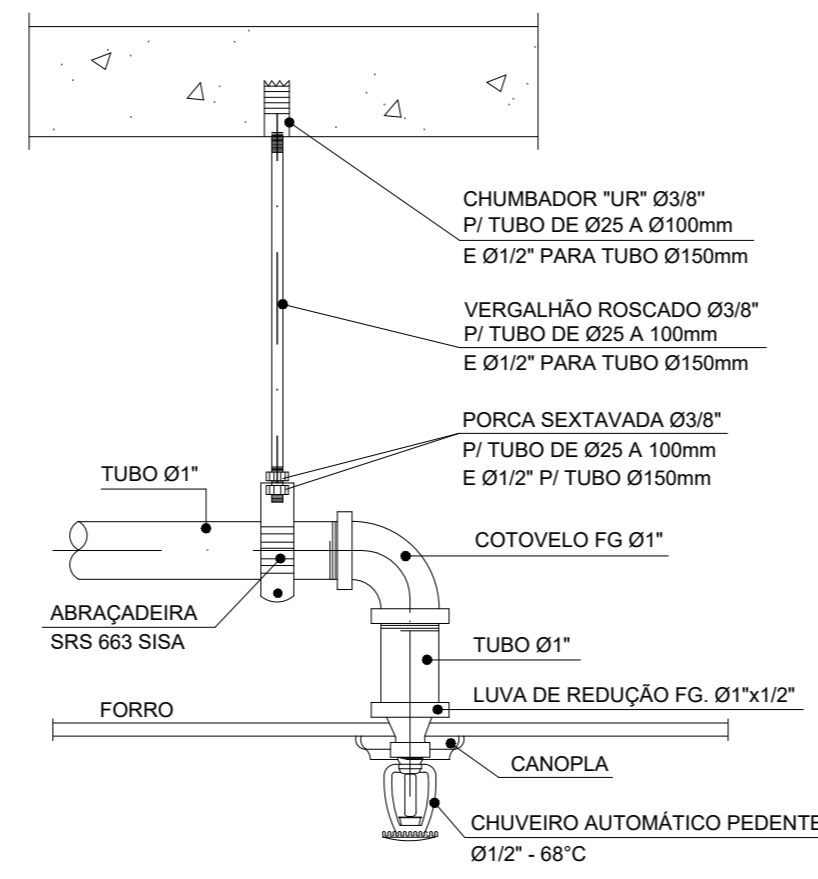
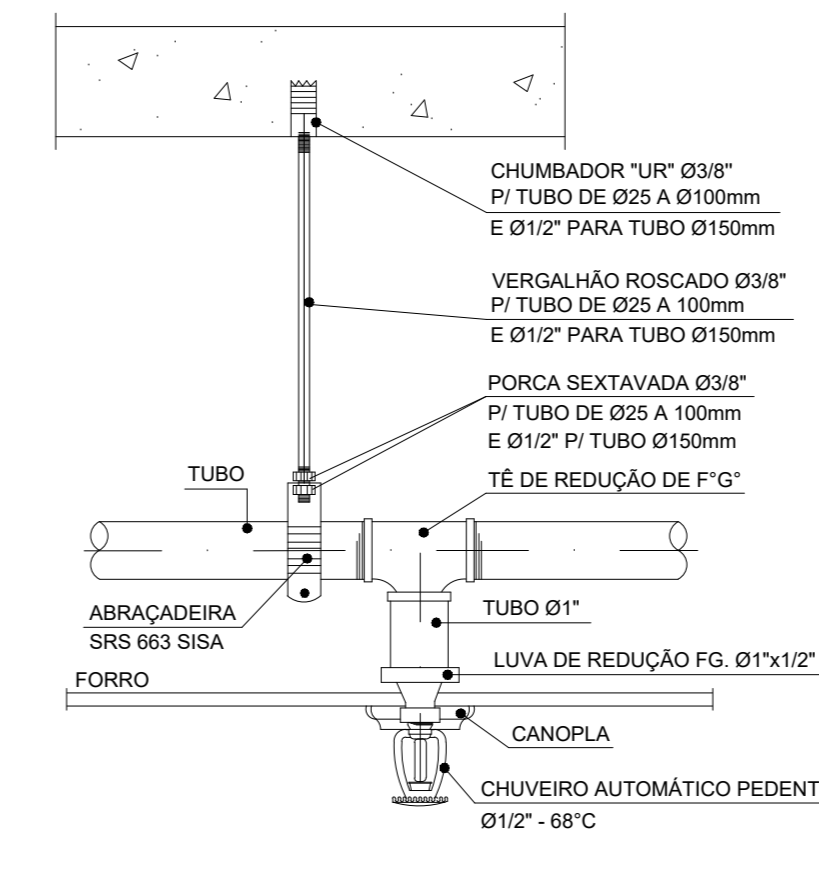


NÍVEL DAS INSTALAÇÕES
SEM ESCALA



DETALHE ASPERSOR EM FINAL DE LINHA
SEM ESCALA

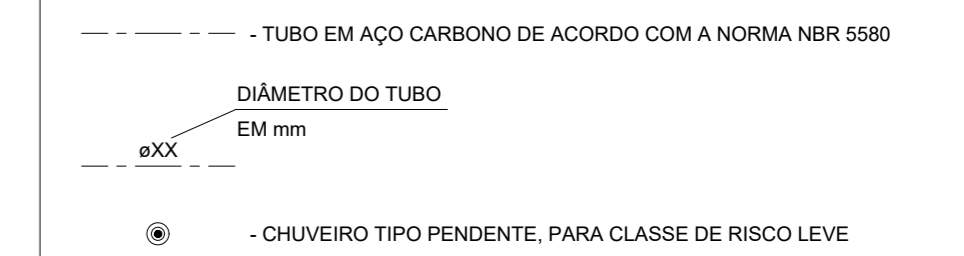


DETALHE ASPERSOR EM MEIO DE LINHA
SEM ESCALA

NOTAS

- A - TODAS AS DIMENSÕES ESTÃO EM MILÍMETROS.
- B - OS SUPORTES DEVERÃO SER COLOCADOS ENTRE CADA CONEXÃO E, NO MÁXIMO, A CADA 3,70m PARA DN ATÉ 1 1/4" E A CADA 4,80m PARA DN 1 1/2" E SUPERIORES.
- C - OS TUBOS DEVERÃO SER OBRIGATORIAMENTE EM AÇO CARBONO DN 2440 COM COSTURA, PRETO, ROSQUEADOS PARA DN ATÉ 2" E SOLDADOS PARA DN SUPERIORES.
- D - OS TUBOS DEVERÃO SER PINTADOS COM FUNDO ANTI-CORROSIVO (ZARCÃO) E 2 DEMÃOIS DE TINTA À BASE DE EPOXI, NA COR VERMELHA.
- E - AS CONEXÕES ATÉ 40° DEVERÃO SER EM FERRO MALEÁVEL, GALVANIZADAS, SENTAS DE REBARBAS E DEFEITOS DE FABRICAÇÃO, CLASSE II, COM ROSCA.
- F - AS CONEXÕES ATÉ DN 2" DEVERÃO SER EM FERRO MALEÁVEL, GALVANIZADAS, SENTAS DE REBARBAS E DEFEITOS DE FABRICAÇÃO, CLASSE III, COM ROSCA. PARA DN ACIMA DE 2" DEVERÃO SER EM AÇO CARBONO FORJADO, CLASSE 150 LB, EXTREMIDADE PARA SOLDA DE TOPO, ASTM A-234, CONFORME ANSI B 36.9.
- G - AS ROSCAS DEVERÃO SER TIPO WHITWORTH-GAS CONFORME NBR 6414 DA ABNT E SER FABRICADAS CONFORME NBR-6943 E NBR-6910 DA ABNT.
- H - CONCLUÍDA A INSTALAÇÃO, ANTES DA COLOCAÇÃO DOS BÍDOS, A TUBULAÇÃO DEVERÁ SER SUBMETIDA A TESTE HIDROSTÁTICO, COM PRESSÃO DE 15 kgf/cm², DURANTE 48 HORAS.

SIMBLOGIA

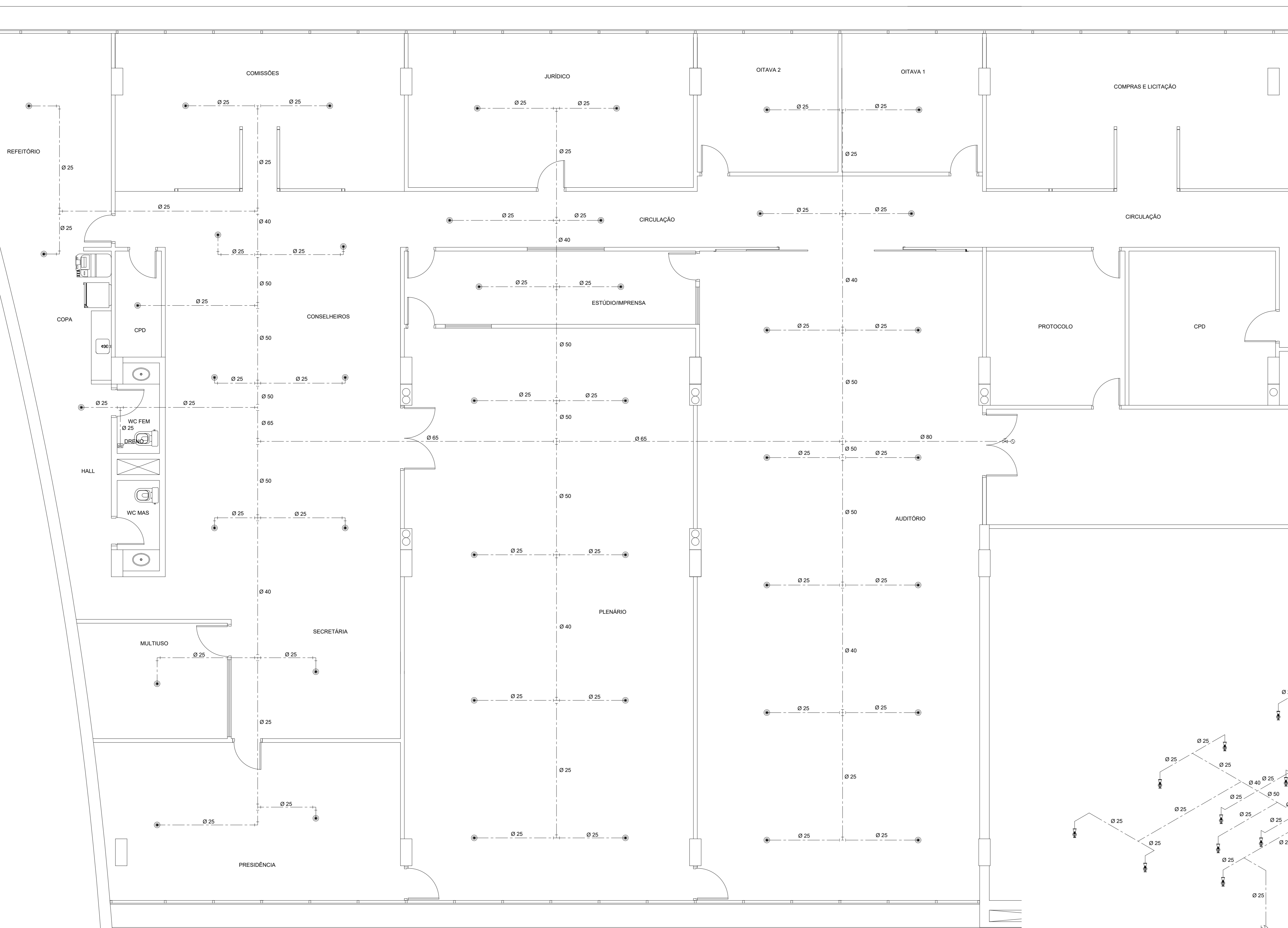


AVISOS

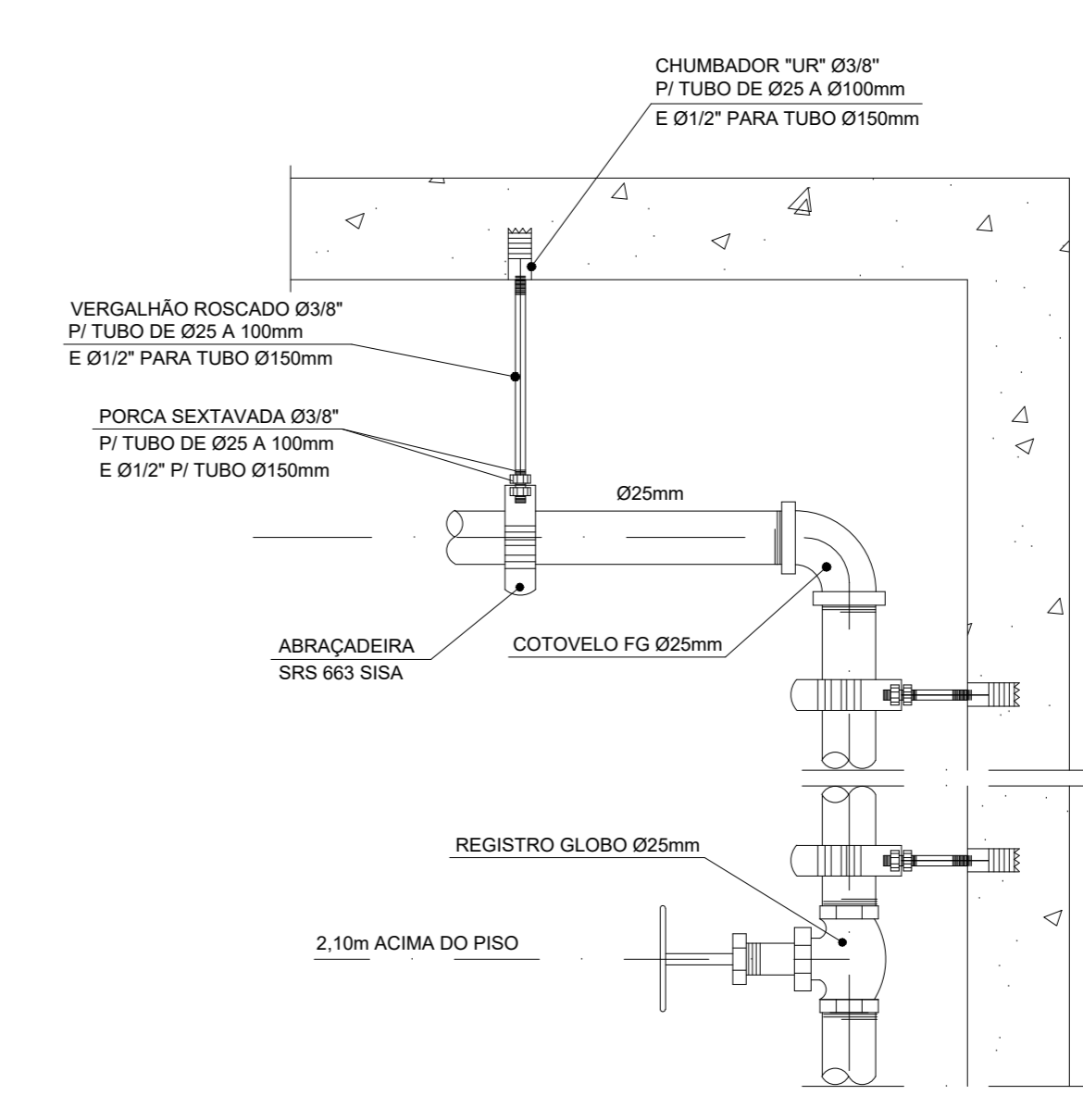
CONFORME LEI FEDERAL Nº 9.610 DE 19 DE FEVEREIRO DE 1998, ESTE PROJETO DE ENGENHARIA TEM DIREITOS AUTORAIS RESERVADOS, E NÃO PODERÁ SER COPIADO, UTILIZADO OU ALTERADO SEM O CONSENTIMENTO, POR ESCRITO, DO AUTOR, SOB PENALIDADE DE MULTA OU PREJUIZO.

PARA TODOS OS EFEITOS LEGAIS, SUBENTENDE-SE QUE A EMPRESA CONTRATADA SEJA ESPECIALIZADA E LEGALMENTE HABILITADA PARA TAL, NÃO SE ADMITINDO QUALQUER ALEGAÇÃO DE REDUÇÃO DE DESEMPENHO OU NECESSIDADE DE PROVIDÊNCIAS ADICIONAIS, COMPLEMENTARES OU ACESSÓRIAS, EM RAZÃO DE ESPECIFICAÇÕES OU INFORMAÇÕES EVENTUALMENTE SUCINTAS.

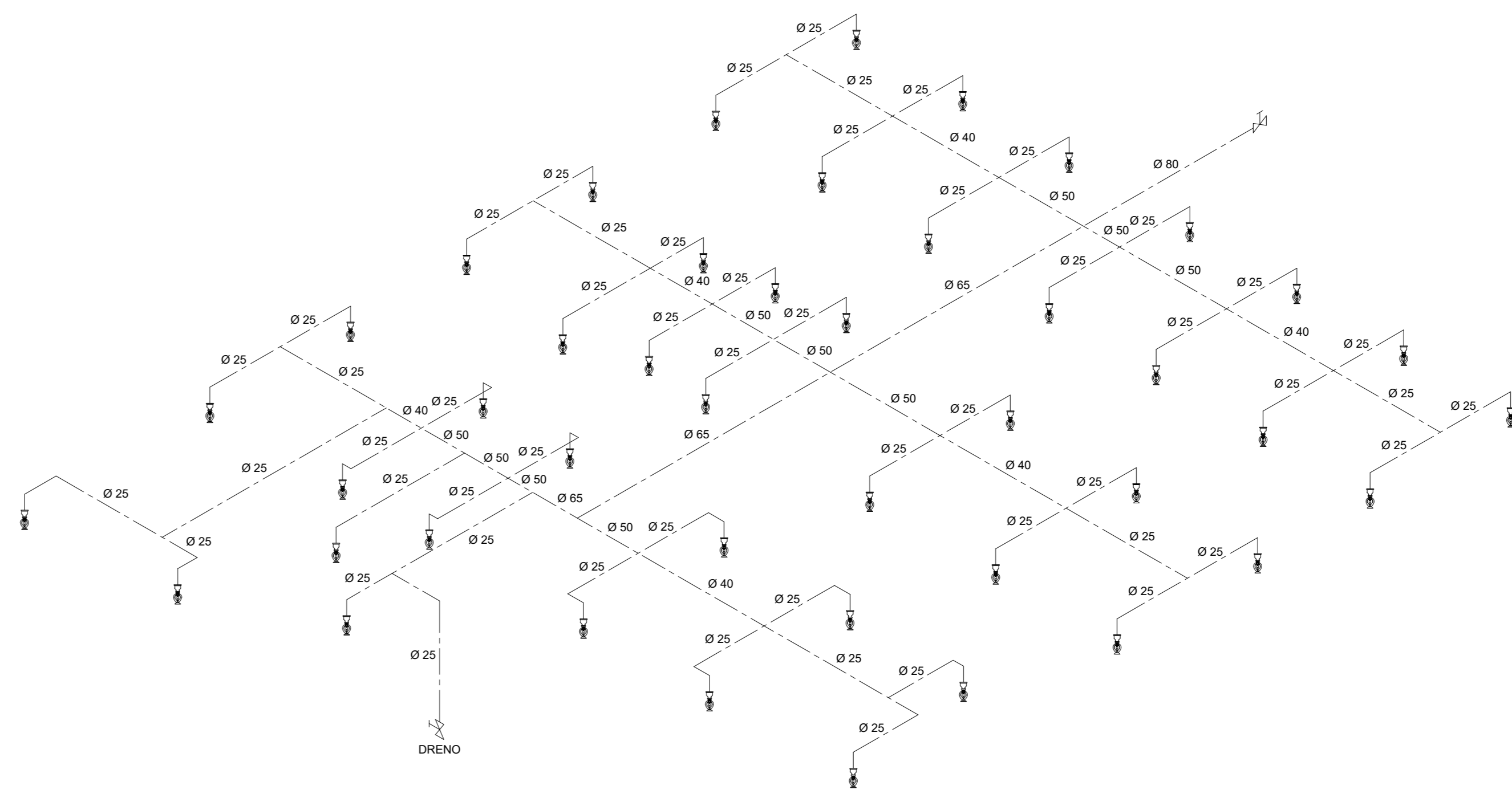
SUBENTENDE-SE QUE A EMPRESA CONTRATADA PARA A INSTALAÇÃO E MONTAGEM PROVIDENCIARÁ O PROJETO EXECUTIVO, COM A DESCRIÇÃO DOS MATERIAIS, SERVIÇOS E EQUIPAMENTOS NECESSÁRIOS AO CUMPRIMENTO DO CONTRATO. OBSERVANDO ESTE PROJETO E SUAS ESPECIFICAÇÕES, NÃO SERÃO ACEITAS ALEGAÇÕES E/OU OMISSÕES QUE VISEM MODIFICAR O OBJETIVO FINAL, OU REDUÇÃO DE DESEMPENHO. O PROJETO EXECUTIVO DEVERÁ DETALHAR TODAS AS PROVIDÊNCIAS E DETALHES NECESSÁRIOS E SUFICIENTES AO PERFEITO E COMPLETO FUNCIONAMENTO DO SISTEMA, AJ CONSIDERADOS TODOS OS EQUIPAMENTOS, MÁQUINAS E INSTALAÇÕES.



PLANTA
ESC. 1:50



DETALHE DO PONTO DE DRENO
SEM ESCALA



ESQUEMA ISOMÉTRICO
SEM ESCALA

BRASÍLIA - DF

ENDEREÇO: SIG/SUL QD 01 LOTE 985 ED. CENTRO EMPRESARIAL PARK BRASÍLIA - 2º ANDAR

PROPRIETÁRIO: CONSELHO REGIONAL DE MEDICINA DO DF

AUTOR DO PROJETO: ARÉDIO GERTRUDES JUNIOR CREA 1967D-DF

RESPONSÁVEL TÉCNICO:

AUTOR DO PROJ.: CREA 1967D-DF

RESP. TÉCNICO:

CAP: CREA / CAU

OUTROS:

PROJETO DE INSTALAÇÃO SPRINKLER

RAMADA: INC LUGO: PRESTAÇÃO DE SERVIÇOS - ESCRITÓRIOS Nº

CONTEÚDO: SPRINKLER - PLANTAS DETALHES E ISOMÉTRICO

PROJETO: SPK 01-R01 DATA: 04/02/2019 ESCALA: 1/50

01/01